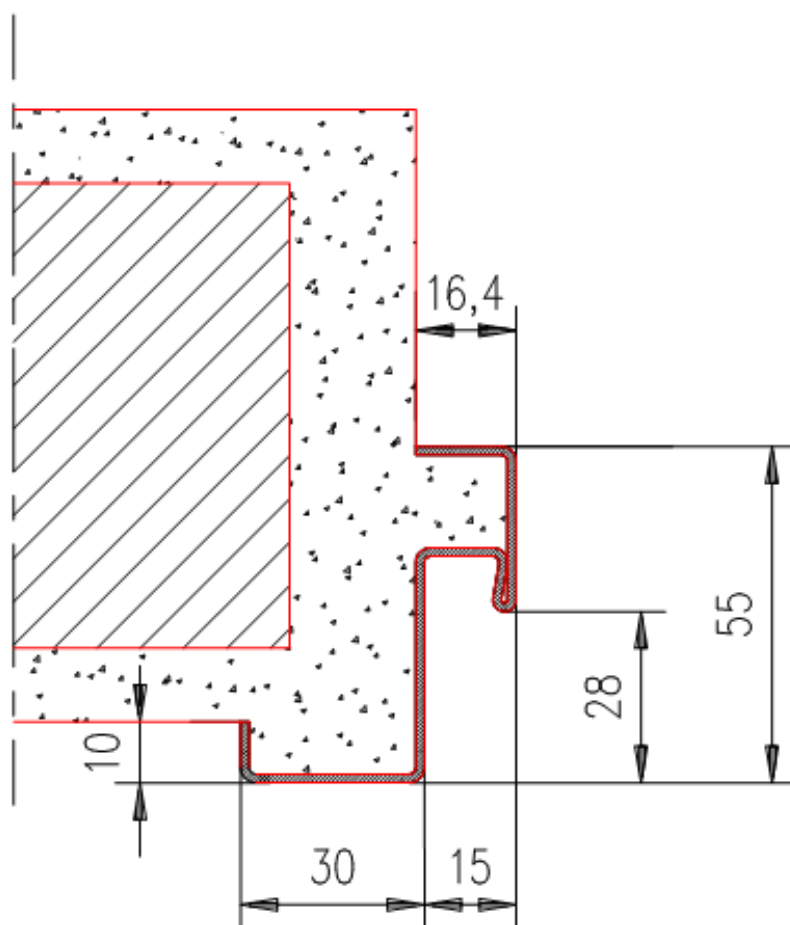




## Acél saroktok „kőműves” falba (DIN):



### Alapkivitel:

- jobbos és balos nyitásirányú ajtólap fogadására is előkészített kivitel
- horganyzott acél alapanyag
- alapozott felület
- V 8100 és V 8000 típusú pánt alsó rész fogadására előkészítve
- 30 mm padlóbenyúlással
- behegesztett falazókarmok
- nulla és méterszint mindkét tokszáron jelölve

### Tartozék:

- szürke gumitömítés